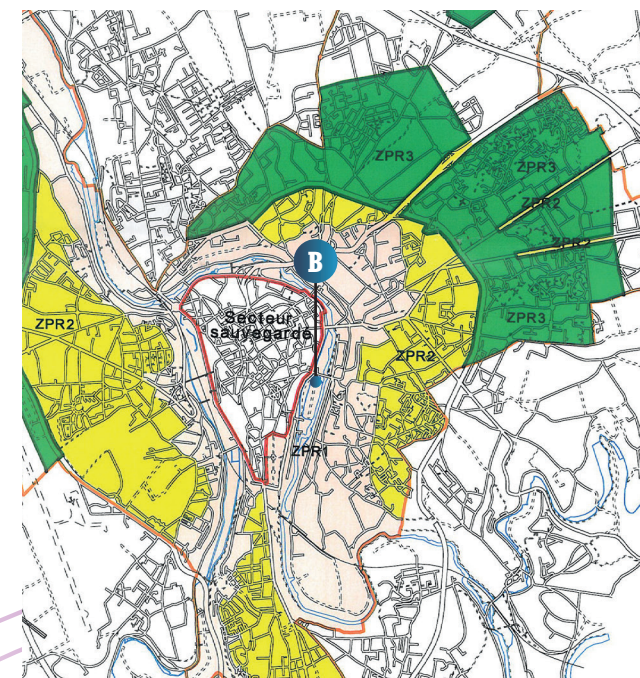


VUE Situation géographique



DPI :

- A** Situation cadastrale
N° 159, 161.
Surface 1640 m²
- B** RLP ZONE
Classement en ZPR 1



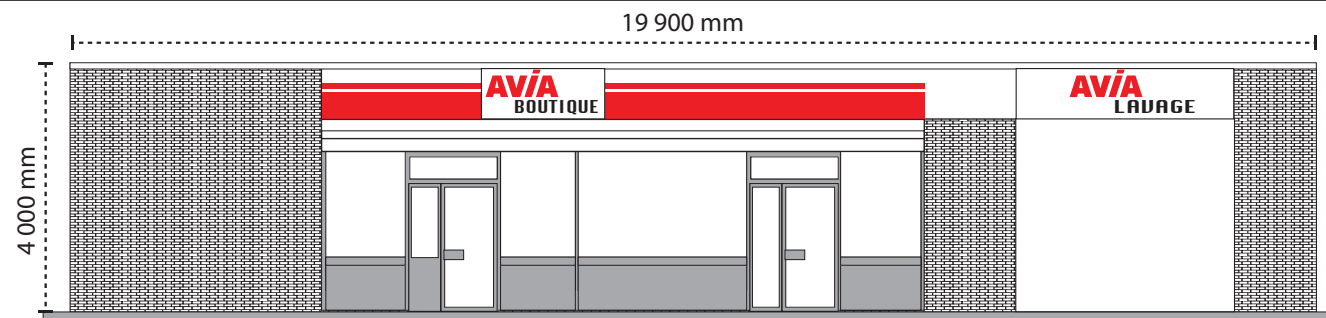


DPI (2) :

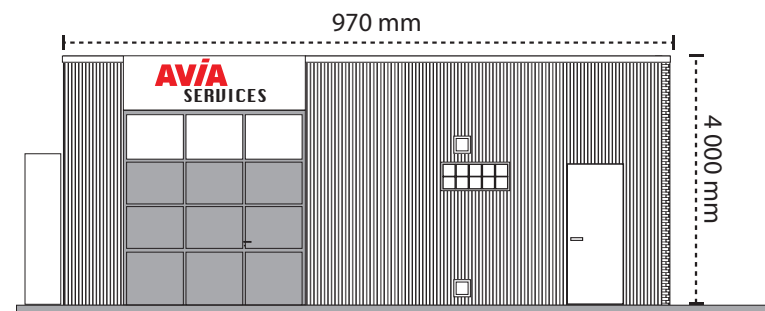
Implantation des bâtiments
et îlots

- C** Boutique
- D** Station service (carburants)

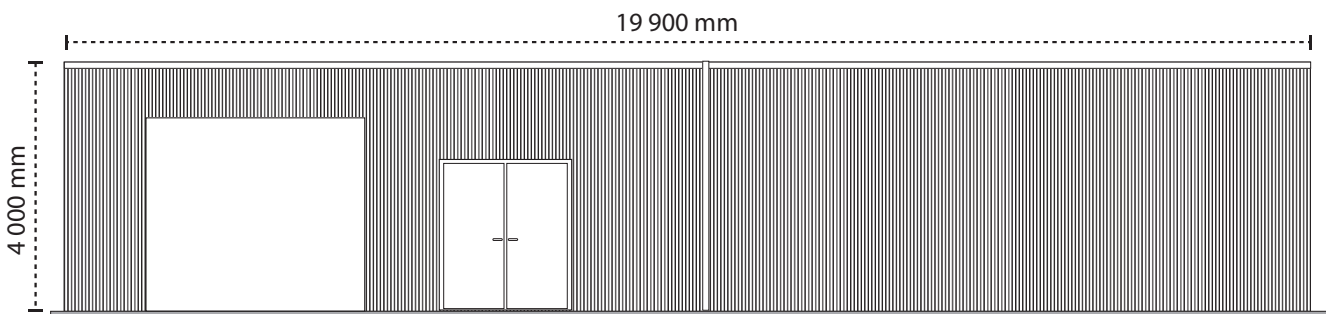
VUE : **DP4** Plan d'élévation du bâtiment avant travaux **C** boutique



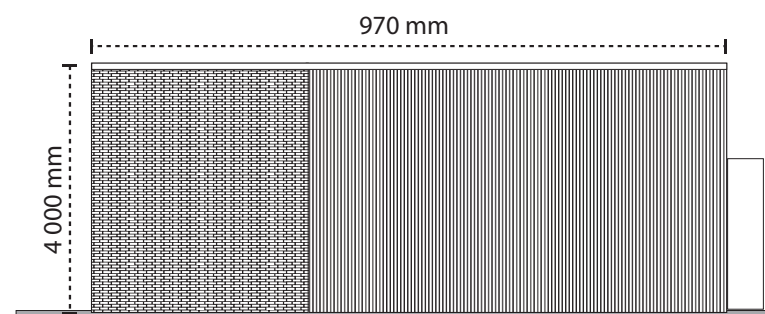
EST



SUD



OUEST



NORD

DP4 :

Vue d'après peintures et recouvrement de surfaces avant travaux

RAL 9010

Peinture des huisseries latérales de la boutique.
Bandeau dibon® de façade et du haut de porte de garage

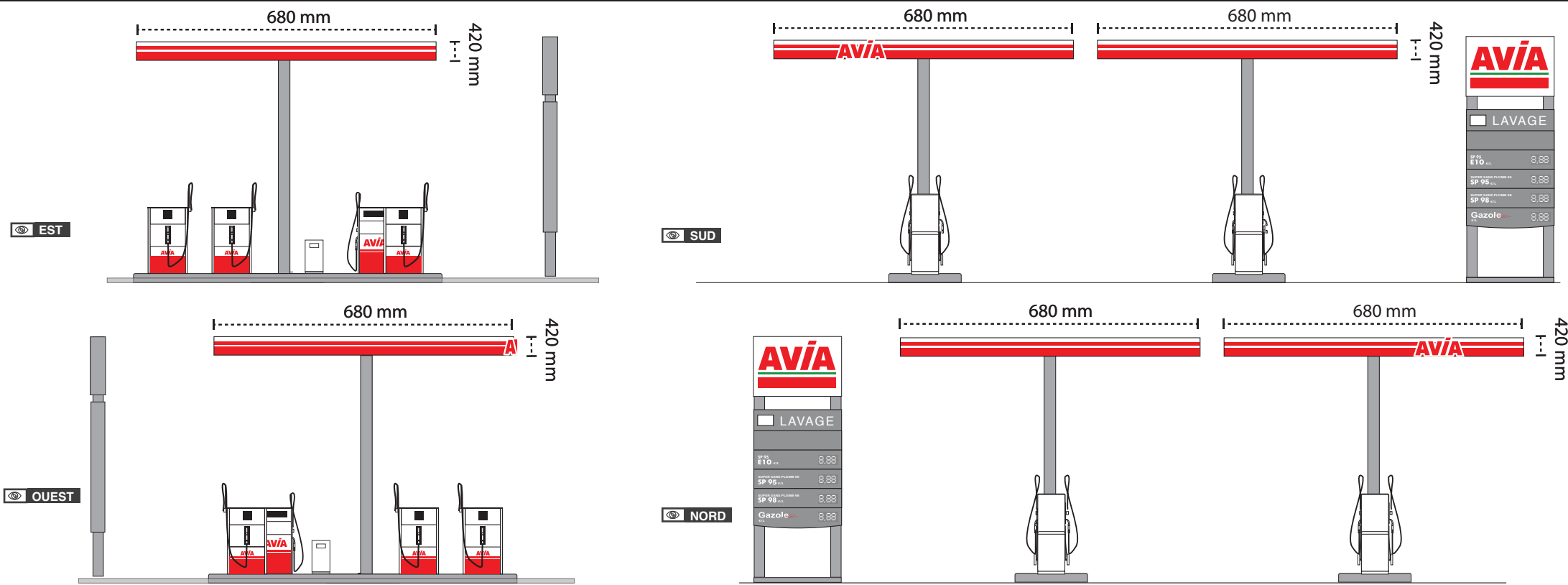
RAL 9001

Façades : crépis et murs parements de la station

RAL 7049

Huisserie de la façade de la boutique

VUE **DP4** Plan d'élévation du bâtiment avant travaux **D** auvent station



DP4 :

Vue d'après peintures et recouvrement de surfaces avant travaux.

RAL 9010

Peinture bandeau
Couleur des distributeurs de carburants

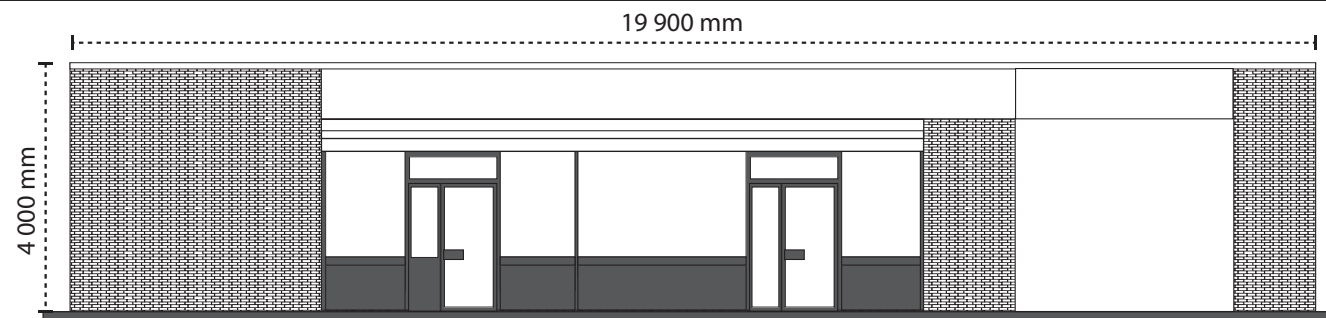
RAL 3020

Doubles bandes rouges du auvent

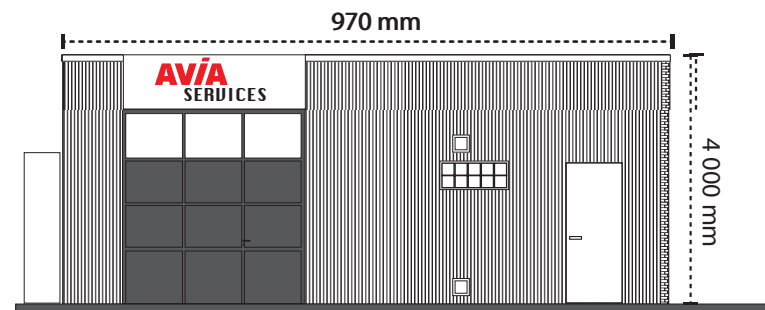
RAL 7049

Couleur des pieds des auvents de la station

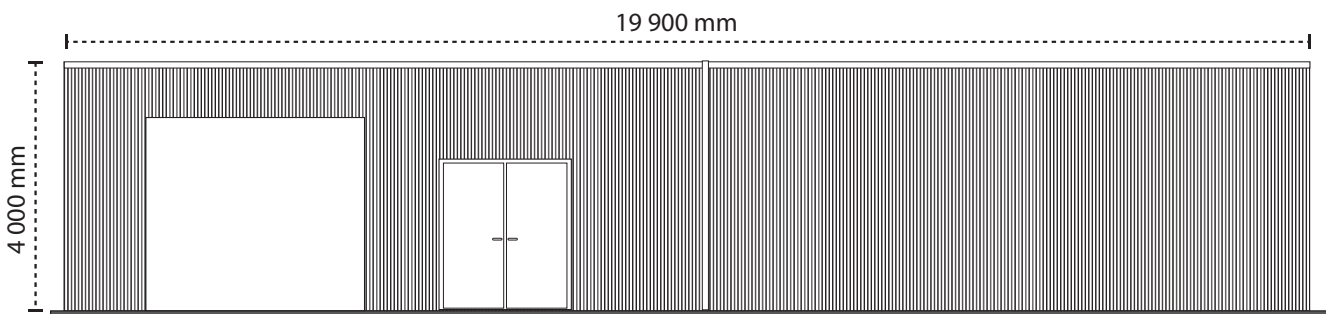
VUE **DP4** Plan d'élévation des bâtiments existants après travaux **C** boutique



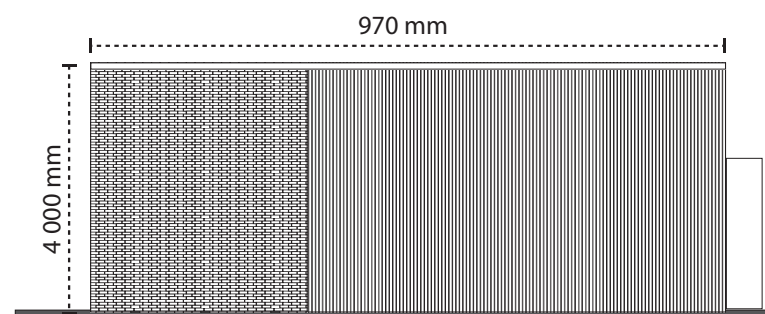
EST



SUD



OUEST



NORD

DP4 :

Vue d'après peintures et recouvrement de surfaces APRÈS travaux.

RAL 9010

Bandeau haut de la boutique.
Nettoyage des parements muraux et des crépis
Murs de la boutique
Porte du garage façade sud

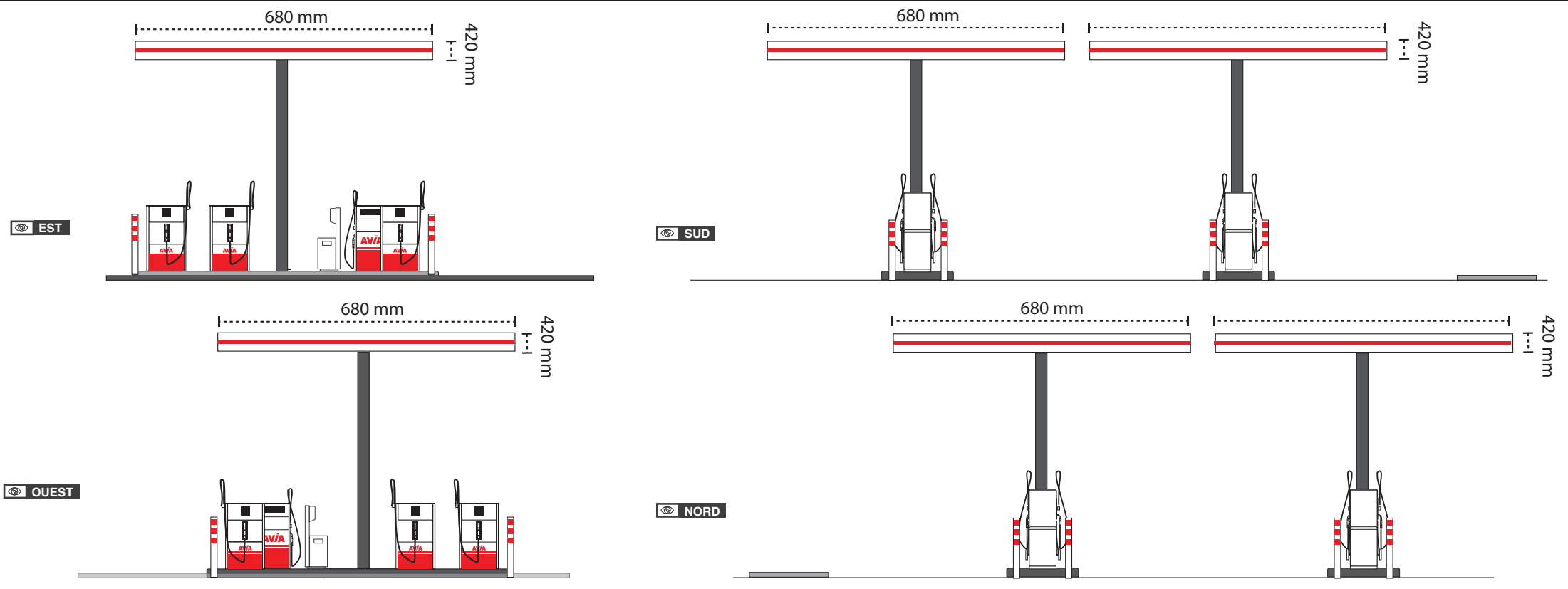
RAL 7005

Huisserie de la façade
Trottoirs de la boutique

RAL 3020

Bande rouge du auvent

VUE **DP4** Plan d'élévation des bâtiments existants après travaux **D** auvent station



DP4 :

Vue d'après peintures et recouvrement de surfaces avant travaux.

 RAL 9010

Peinture des faces du auvents

 RAL 7005

Trottoirs des auvents
Pieds des auvents de la station

 RAL 3020

Bande rouge du auvent



EST

DP6

Après travaux

PROJET : Ravalement Station Avia rue du Pont Saint-Cyprien

VUE Appréciation sur son intégration dans l'environnement :  boutique



 NORD

DP6

Après travaux

PROJET : Ravalement Station Avia rue du Pont Saint-Cyprien

VUE Appréciation sur son intégration dans l'environnement :  boutique



 SUD

DP6

Après travaux



DP6

Après travaux

 OUEST

VUE Dans son environnement



EST

VUE



Avant

Après

DP11 en PJ

PEINTURES MAT

RAL 7005 , 9010 ,3020

1. 8070599 - PRIMAIRE SYNTHETIQUE 807 BASE SERVICOLOR
BLANC
2. 815 - LAQUE ANTIROUILLE 815
Couleurs: 0566
3. Nom du produit : SILEXTRA FINITION LISSE
Code du produit : Z014963
4. Nom du produit : SILEXTRA PRIMAIRE LISSE
Code du produit : 3Z00020